



# Das LiveGuide Projekt

**Kultur und Technik  
im eLC 2.0 Netzwerk**

eLC 2011  
STEYR

Hebenstreit



# Was ist LiveGuide?

Der elektronische  
Kultur- und Reiseführer für  
Android™ Smartphones

eLC 2011  
STEYR

Hebenstreit



# Die eLC Projekt Partner

- **BHAK/BHAS Tamsweg**
- **Tourismusschule Hofgastein**
- **BG/BRG Zell am See**
- **BG/Sport-RG Saalfelden**

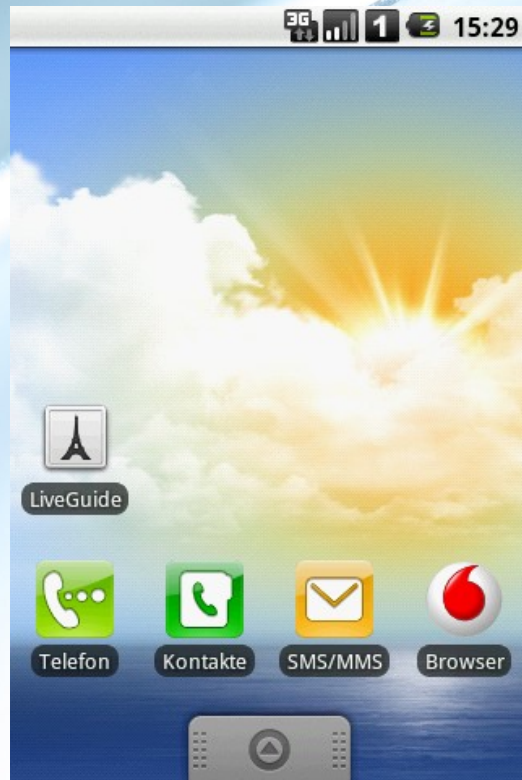


# Die Projekt Geschichte

- **Projektidee 2005 Eisenstadt**
- **Prototyping ab 2005**  
**IT-Klasse BHAK Zell am See**
- **Vorstellung IMCL 2006 in Amman**  
**und EDEN Konferenz 2006 Wien**
- **Diplomarbeit 2010 HTL Saalfelden**



# Die Funktionalität



- Android App
- Ermittlung der geografischen Position
- Darstellung auf Google Maps™
- Anzeige der POIs direkt in der Karte oder als Liste
- Texte, Bilder, Sounds, Videos zu den POIs
- Mehrsprachige Ausgaben
- Spezieller SD-Kartenmodus



# Die Komponenten

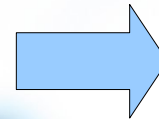
- Die Android Applikation
- Das LiveGuide Web-Interface

<http://edustream.at/liveguideweb/>

- Das LiveGuide SD-Tool



# Der praktische Einsatz





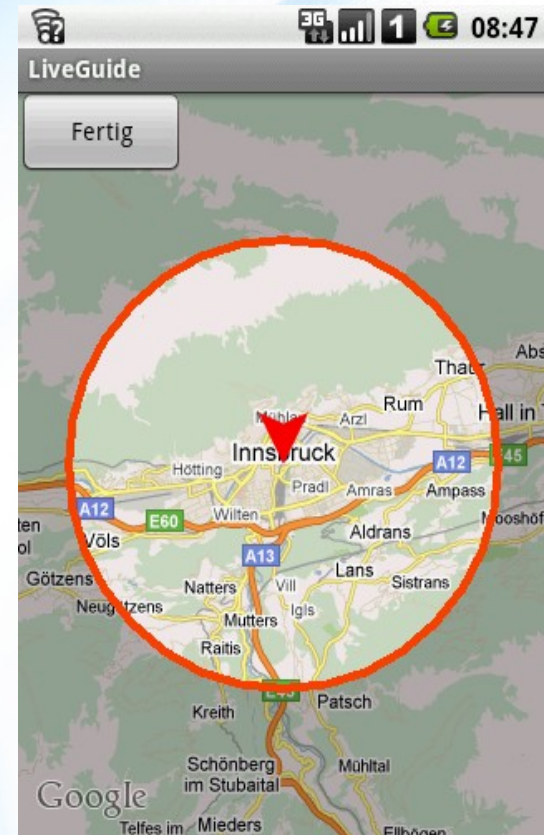
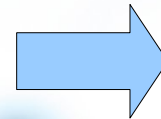
# Multimediale POIs

The screenshot shows a mobile phone interface with a status bar at the top displaying '3G', signal strength, a battery icon, and the time '08:43'. Below the status bar is a header for 'LiveGuide'. The main content is titled 'Hungerburgbahn' and contains a paragraph of text: 'Die Hungerburgbahn ist eine am 1. Dezember 2007 eröffnete Standseilbahn in Innsbruck (Tirol, Österreich). Sie verbindet die Hungerburg mit der Innenstadt Innsbrucks und ersetzt die alte Hungerburgbahn, welche wesentlich unzentraler zur Innenstadt hielt. Die neue Hungerburgbahn - Architektin Zaha Hadid - gilt seit ihrer Eröffnung als neues Wahrzeichen von Innsbruck. Quelle: WIKIPEDIA 2011 adaptiert hst'. Below the text are two images: a large one showing the modern glass and metal structure of the Hungerburgbahn station, and a smaller one showing a cable car cabin. At the bottom of the screen are three small icons: a camera, a telephone, and a large orange number '3'.

- Einführender Text
- Anzahl der Texte
- Anzahl der Sounddateien
- Anzahl der Videos



# Aktionsradius



eLC 2011  
STEYR

Hebenstreit



# Einstellungen



Datenquelle:

- LG Server
- LG SD-Karte

- Manuell
- GPS
- Netzwerkinfo

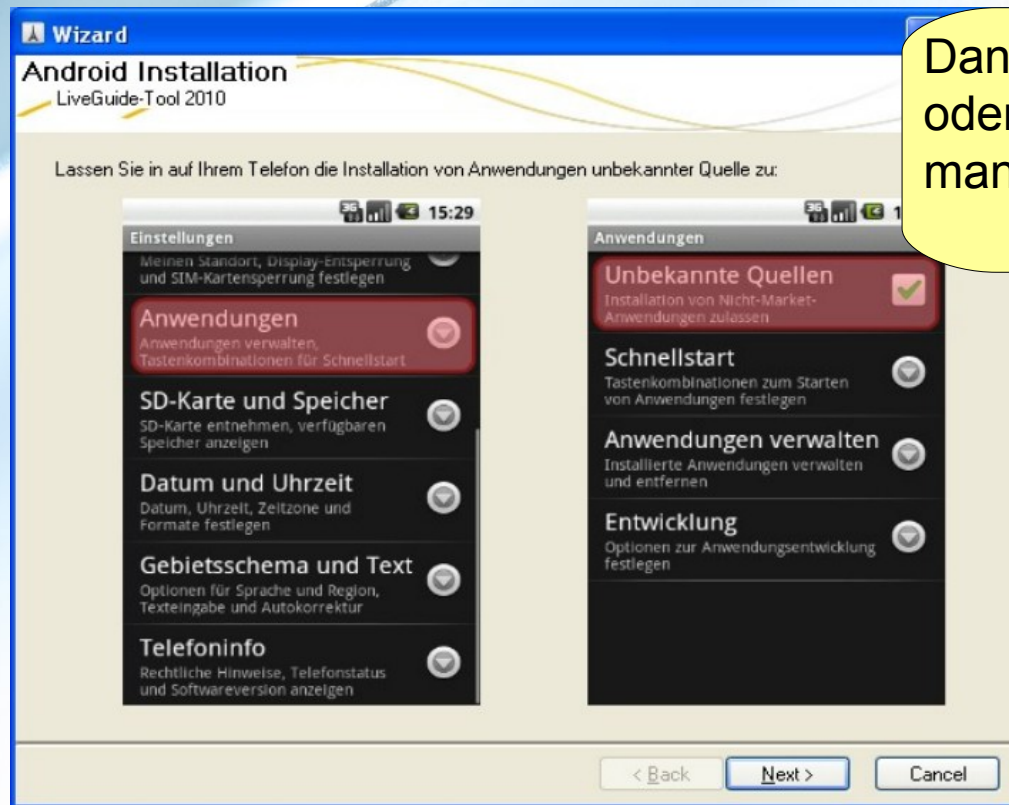


# Installation LG-App 1

- Download der SD-Tool Installationsdateien
- Installation SD-Tool auf PC
- SD-Tool starten
- Prüfen auf neueste Version
- Klick auf Button *Android Software*



# Installation LG-App 2



Dann QR-Code scannen  
oder URL laut Wizard  
manuell eingeben





# Technische Eckdaten

- OS Smartphone Android 1.6
- Web-Plattform:
  - Debian Linux, MySQL, SQLite
  - Drupal CMS Framework, PHP
- Programmierung:
  - Android SDK, Eclipse IDE
  - Java, Visual C++
- Projektkosten insgesamt: 1.000,-- €

2006 extern geschätzte  
Entwicklungskosten:  
**300.000,-- €**



# Pädagogische Aspekte

- **Fächerintegrierte Miniprojekte**
  - Fremdsprachen, Kulturportfolio
  - Multimedia – Skills
  - Tourismus, Schülerinnen übernehmen POI Patenschaften
- **Technischer Ausbau**
  - Kategorien
  - Sightseeing Walks
  - Wo sind meine Freunde?



# Vielen Dank!

Unser Team würde sich über  
zahlreiche Partnerschulen sehr freuen.

Kontakt: [direktor@hakzell.at](mailto:direktor@hakzell.at)

eLC 2011  
STEYR

Hebenstreit